



# MONTHLY MEMBERSHIP PROGRESS REPORT

District 102 W

Results as of: 11/30/2017

GMT: DANIEL ISENRICH

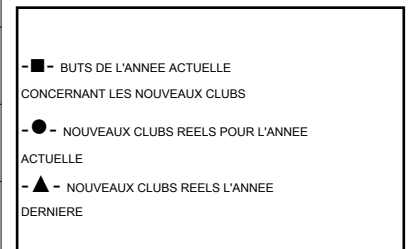
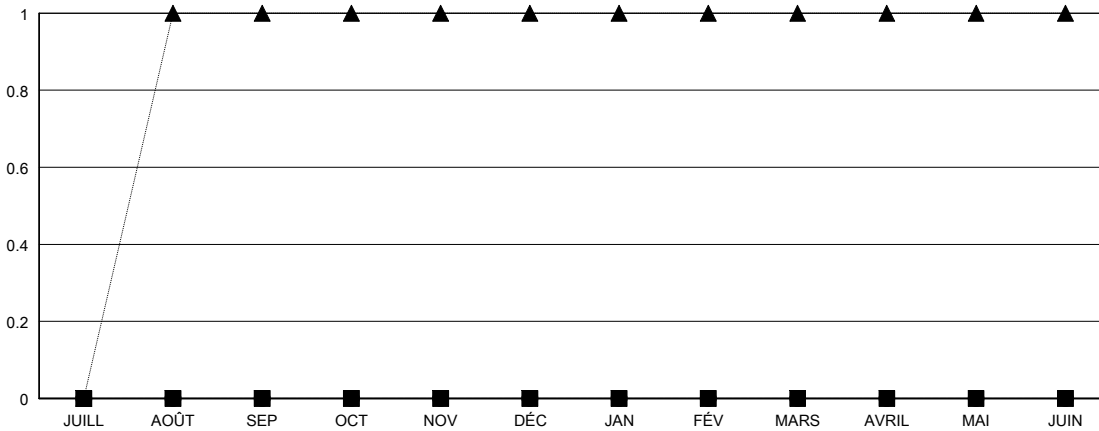
LIEU SWITZERLAND

RC EME

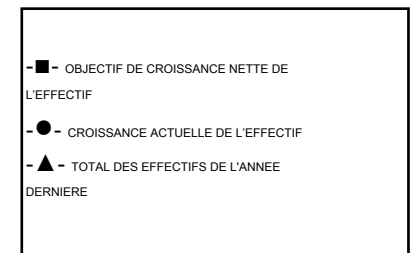
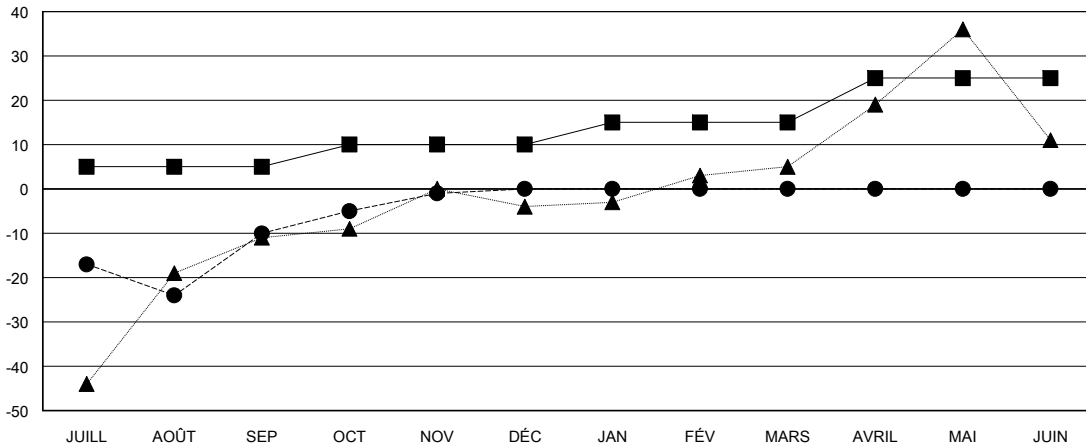
Clubs			
RESULTATS POUR 2017-2018			
TRIMESTRE	BUT CONCERNANT LES NOUVEAUX CLUBS	NOUVEAUX CLUBS	CLUBS ANNULÉS
JUILL/AOÛT/SEP	0	0	0
OCT/NOV/DÉC	0	0	0
JAN/FÉV/MARS	0	0	0
AVRIL/MAI/JUIN	0	0	0

Membres			
RESULTATS POUR 2017-2018			
TRIMESTRE	OBJECTIF DE CROISSANCE NETTE DE L'EFFECTIF	CROISSANCE ACTUELLE DE L'EFFECTIF	TOTAL DES MEMBRES RADIES (y compris les transferts)
JUILL/AOÛT/SEP	5	52	60
OCT/NOV/DÉC	5	30	19
JAN/FÉV/MARS	5	0	0
AVRIL/MAI/JUIN	10	0	0

BUTS ET NOUVEAUX CLUBS REELS - CUMULATIF



BUTS ET MEMBRES REELS - CUMULATIF



CLUBS RADIES: 0	44 CLUBS OF 100 ONT AJOUTE 1 OU PLUSIEURS NOUVEAUX MEMBRES	<u>DISTRIBUTION PAR SEXE</u>	
		HOMME	3,407 (86.85%)
		FEMME	516 (13.15%)
MEMBRES RADIES		Objectif de l'année d'exercice pour le pourcentage de membres féminins: 13%	
DECEDE	11	NOMBRE TOTAL DE MEMBRES 2 D'UNITÉS FAMILIALES MEMBRES DE FAMILLE QUI RÉGLEMENT LA MOITIÉ DES COTISATIONS 1	
CLUB ANNULÉ	0		
AUTRE	68		
TOTAL	79		
		<a href="#">CLIQUEZ ICI POUR LES INFORMATIONS CUMULATIVES SUR LES EFFECTIFS</a>	